



# 新たに3棟お引渡しです！！ 祝 マイホーム 完成！！



エコキュート、IHクッキングヒーターを採用のオール電化住宅です。

**綾瀬市S様邸** 5LDK+S  
延床面積 138.00㎡

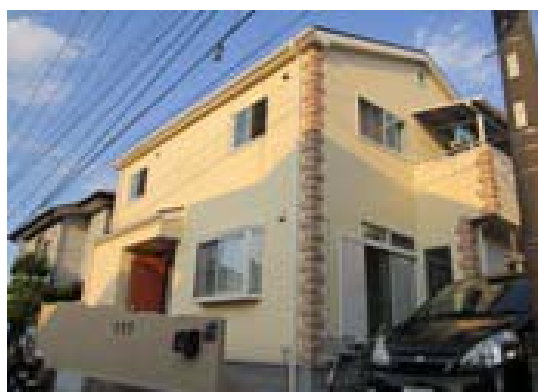


S様邸はオール電化に加えて、太陽光発電を採用している創エネ住宅です。新聞紙が原料のセルローズ断熱材は、高い断熱性能に加えて調湿性能もあります。



メーターモジュールの間取りは、トイレ・洗面所・廊下など余裕のある空間になってます。玄関ホールからリビングに入る扉は、ご主人様のこだわりでぶどう柄のスタンドグラスが入った扉を作成させていただきました。

**大和市Y様邸** 4LDK+S  
小屋裏収納  
延床面積116.00㎡



Y様邸はJRC所有の貸家を借りていただいておりました。お子様の小学校入学を期に購入いただき、建替えていただきました。メーターモジュール採用のオール電化住宅です。



2階ホールのお気に入りの手洗器

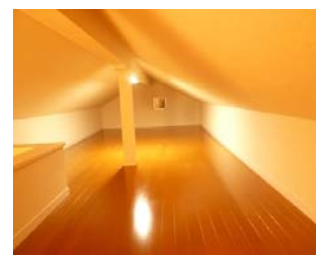
16.6帖のゆったりしたLDKとお子様の成長に合わせて間仕切ること考慮した子供部屋。14.5帖の広々とした小屋裏収納もあり、ご主人念願の書斎や手洗いなどの造作など盛りだくさんです。

**戸塚区Y様邸** 2LDK+小屋裏収納  
延床面積 94.40㎡



Y様邸は約2メートル弱の高低差のあった土地の造成計画からご提案させていただきました。

1階は20帖近い広々したLDK、玄関脇のシューズクローゼットも靴だけでなく、ご家族のコートなどの収納も完備しました。



小屋裏収納

2階の子供部屋は大きくなって3人仲良く一緒に過ごすように13帖の広さです！小屋裏収納は固定階段式なので、大きな荷物も楽に出し入れできます。

## 【建築現場ご紹介】

今回の現場は戸建賃貸住宅を2棟ご紹介します。戸建賃貸住宅といっても、初めてのマイホームとして、セカンドライフのスタート住宅として検討される方も…現場を見学希望の方はいつでもお問い合わせください。

### 綾瀬市落合北 K様邸

〔戸建賃貸〕

K様邸は、Fit戸建賃貸住宅で3LDK+S(23.6坪)です。

外観は賃貸住宅とは思えないオシャレな外観です。

対面キッチン、浴室もゆったり1坪サイズなど設備も充実。借りる方はマイホーム感覚で住んでいただけます。

10月末竣工予定です。



地鎮祭の様子



### 厚木市山際 I様邸

I様は住み慣れたお住まいの老朽化に伴い、思い切ってお建替えを選ばれました。

ご夫婦2人なので2LDKのコンパクトな間取りですが、玄関・各居室も収納をたっぷり確保！

9月29日上棟し12月初旬に竣工予定です。

お正月は新居で迎えますね。



上棟式の様子



### 大和市福田 S様邸

S様邸は1階のリビングのお隣に続きの畳コーナーを設けました。ちょっとごろ寝するのも良いですね！

季節物の収納は7帖の屋根裏収納が活躍しそうです。

バルコニーは2ヶ所に設置しました。1ヶ所は洗濯物を干すのに最適な屋根付です。

12月に竣工予定です。



10月7日上棟しました。



### 泉区中田南 O様邸

〔戸建賃貸〕

O様邸はFit戸建賃貸住宅で3LDK+ウォークイン・クローゼット(23.6坪)です。K様邸と同様に外観、設備・仕様とも一般住宅にひけをとらない充実の内容です。

もちろん借りられる方々の心配は全く不要です。

年内に竣工の予定です。



10月中旬上棟予定です。

