

祝・完成 6月のお引渡です!

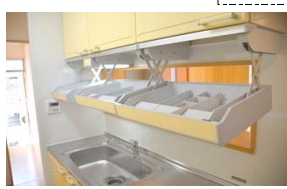
綾瀬市深谷中 Y様邸

間取り **3LDK+小屋裏収納**
延床面積: 83.63㎡ (25.29坪)

Y様ご夫妻との出会いは昨年秋のミニコミ誌主催のセミナーでした。シニアのご夫婦ですが、長年住み慣れたご自宅を思い切ってお建替えを決断されました。



1階には12帖のLDK和室4.5帖、2階には洋室2室の他、約11帖の小屋裏収納を設けました。



収納が多い対面キッチン



木のぬくもりのLDK



キッチンと同じ配色の浴室



引渡式



約11帖の小屋裏収納



担当 栗城

現場紹介 着工しました!

海老名市 S様邸

【10月完成予定】

間取り **3LDK+S**
延床面積: 78.25㎡ (23.67坪)

S様との出会いはS様のお母様に住宅セミナーを受講いただき、後日個別相談でお会いしたことがきっかけとなりました。

S様はご実家の敷地内に新築のご計画で、お手伝いをするようになりました。



6/7 基礎工事着工しました

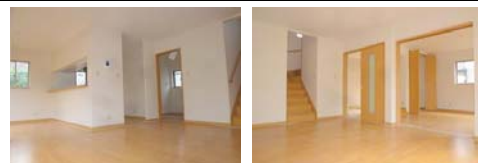
1階は13.7帖のLDKに2階は3部屋を確保、その内の1部屋には3帖大のWIC付きです。完成が楽しみです。



担当 木村

横浜市保土ヶ谷区 I様邸

I様との出会いは海老名での住宅セミナーがきっかけでした。お住まいの老朽化のため、耐震性を不安視されていたので、建替えのご提案をさせていただきました。



1階は17.5帖のLDK、8帖の洋室、2階は南向きに洋室3室+4帖のWICと収納もたっぷりです。



アイボリーのモダンな外観



4帖のWIC



お庭が見える対面キッチン

間取り **4LDK+S**
延床面積: 119.23㎡ (36.06坪)



担当 木本

横浜市戸塚区 K様邸

【10月完成予定】

店舗(美容室)併用住宅
延床面積: 90.87㎡ (27.48坪)
店舗面積: 13.25㎡ (4.00坪)

K様との出会いは、住宅セミナーを受講していただいたことがきっかけでした。

ご計画内容はお母様が経営する美容室併用住宅の建て替え計画となります。



完成予想パース

生まれ変わった美容室では、K様のお母様と馴染みのお客様との会話ははずむことでしょう。完成が待ち遠しいと思います。



担当 小日向



JRCの特選不動産 情報のご紹介



売却物件・賃貸オーナー様 募集中です! 無料査定実施中

大和市柳橋 土地

大和駅徒歩10分の好立地!
閑静な住宅地内

建築条件無し 93.30㎡ (28.22坪)

価格 **1,830万円**

あなただけの住まいを
ご提案します!



販売現地

引地台小学校 徒歩2分
引地台中学校 徒歩5分
引地台公園 徒歩5分

所在地/大和市柳橋4丁目
交通/小田急江の島線「大和」駅徒歩10分
地目/宅地 用途/準工業地域
建ぺい率/60% 容積率/200% (媒介)

綾瀬市寺尾釜田 土地

建築条件付 113.18㎡ (34.23坪)

価格 **1,780万円**

土地34坪の整形地
建物フリープラン



販売現地

◎前面道路6.5mに付き開放感あり!
◎道路とはほぼフラットです。
◎スーパー近く、お買い物等便利!

所在地/綾瀬市寺尾釜田2丁目
土地面積/113.18㎡ (34.23坪)
交通/小田急線「海老名」駅 バス15分
「東名綾瀬」停 徒歩3分
用途/第1種中高層住居専用地域
建ぺい率/60% 容積率/200%
道路/北側6.5m公道に約8.4m接道
地目/宅地 (売主)

座間市立野台 建売住宅

価格 **2,880万円** オール電化住宅

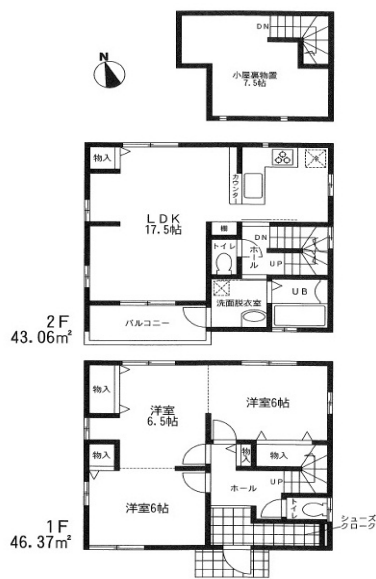
土地/100.00㎡ (30.25坪) 建物/ 89.43㎡ (27.05坪)

所在地/座間市立野台3丁目
交通/小田急線「座間」駅徒歩15分
間取り/1(3)LDK+小屋裏収納
学区/中原小学校・栗原中学校

L字型キッチン
広いバルコニー



3部屋に分けられるスケルトンインフィル



※図面と現況が異なる場合は現況優先とします。

- 耐震性能を向上させる耐震パネル・剛床工法
- 1階洋室を3部屋に分けることができます。
- 固定階段付き小屋裏収納は広々7.5帖!
- 省エネ等級4の高性能断熱材を採用!
- 使い勝手の良いL型キッチン (売主)