

☆住まいる倶楽部☆

ひまわり会報

7月26日27日は第38回『神奈川大和阿波おどり』開催です。

2014年
夏号

編集・発行

JRC



緊・急・告・知
相続対策応援

デフレ脱却=値上げ 建築資材や人件費も値上げの傾向に！
相続税が増税となる今、賃貸物件の建設が急増しています。

だから今、私たちは戸建賃貸住宅を提案致します！

現在日本はデフレ脱却を目指しておりますが、簡単に言うと値上げと解することが出来ます。住宅業界ではその通り、円安の影響や、震災復興の本格化により、木材はもちろん住宅設備、はたまた付随する人件費も値上がりしてきています。

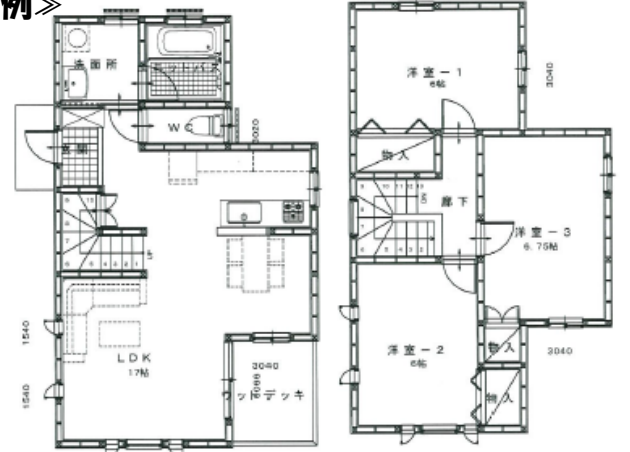
今後東京五輪に関する工事も本格化すれば更に値上がりすることも想定されます。更に来年には消費税10%、相続税の増税と、負担金は増えるばかり・・・。

そこで今回は先着10棟！特別価格の戸建賃貸住宅をご紹介します。戸建て賃貸（貸家）はとても人気があり、入居者がすぐ決まる事、賃料が高めに設定できる事、優良な入居者が見込める事など、家主様にとって数え切れない程のメリットがあります。

更に、相続の対策としても有効ですので、値上がりして利回りが悪くなってしまいう前に、今がチャンスで特別価格で戸建賃貸住宅をご検討下さい。（ご自宅用としてもご検討下さい）

☆JRCが厳選した20のプラン ☆シンプルモダンな外装 オール電化仕様

＜プラン一例＞



他プランについてはお問合せ下さい

～ECOをテーマにした住宅設備が標準仕様です～

- キッチン→お手入れ楽々なIHクッキングヒーターでお掃除の労力を節約
- 浴室→お湯の温度をキープする保温浴槽や節水型シャワーで水を節約
- トイレ→節水型抗菌ECO便器は、お掃除の時間も水も節約します
- 洗面台→シャワー付水栓で朝の忙しく大切な時間を節約します

その他のワンランク上の標準仕様

- リビングにはエアコン1台付
- 全室にテレビの端子付
- 全室高性能ペアガラスサッシ
- 1階はシャッター、面格子付
- 省エネ等級4の断熱材を採用
- 外周には、耐震パネルを施工
- 床は厚さ24mmの剛床材を採用

戸建賃貸をお勧めする理由

賃貸住宅を借りる方の大半は貸家を希望しています。理由は、上下を気にすることなく暮らしたい・子供と遊べる庭が欲しい・駐車場が近くに欲しいなどなど挙げられます。

しかし、貸家の供給数は不足しています。つまり貸家を借りたいけど無いので我慢してアパートを借りているのが現状です。

人気がある貸家ならば、入居者がすぐに決まり、ファミリー世帯向けなので、比較的長期的な入居が見込めます。オーナー様にたくさんのメリットがある賃貸経営を負担の少ない今、真剣に考えて見ませんか？（弊社建築の建物見学出来ます）



1,380万円(+税) → 1,250万円(+税)

基本設計費用、標準建築確認費用、その他基本付帯工事費用等込々価格！（防火指定地域除く）

戸建賃貸と言っても、ハイスペックな住宅だったので、自宅の建替用をお願いしました



＜快適に過ごしていますとご満足頂いている大和市中央 S棟＞

随分前から建て替えをしないとと思っていたのですが、結婚した子供との2世帯住宅の計画が出たり出なかつたりで、なかなか計画を進めることができずにいました。そんな時にJRCさんのセミナーに参加させていただきました。現場見学会や住宅大学校にも参加して少しずつですが自分が住みたい家について考えました。子供たちとも話をして2世帯住宅の計画を見送ることにしたので、夫婦ふたり、本格的に計画を進める決心をしました。

定年を控えていたので、建て替えにだけお金を使うことができず、でも良質な家を作りたいと思ってJRCさんに相談したところ、戸建賃貸住宅を薦めていただきました。実際に建物を見せてもらい普通の住宅と何も変わらないと思いました。むしろ我が家には十分だとも思いました。

限られた予算の中で、和室を追加していただいたり、窓の大きさを変えていただいたりと、JRCさんにはわがまを聞いていただきました。

新しい家は、快適で思い切って建替えて良かったと思っています。JRCさんには感謝しています。

※当社の建築条件、設計基準にそぐわない要件につきましては、お断りさせていただく事がございます。

※厳選プラン20プランからお選び頂きますので、間取りの変更などは出来ません。変更する場合は、特別価格ではお受けできないこと予めご了承下さい。