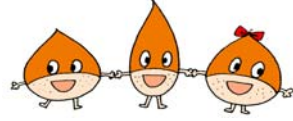


# 家族思いのパパが考えて建てた家



設計管理課  
課長 陳 萌

## ～家造りレポート陳様邸編～

### 家づくりのいきさつ

娘が生まれたことをきっかけに、マイホームを持ちたいとの思いが強くなり検討を始めました。

北京に住んでいた時からマンション暮らしが長かったので、今まで経験した現場監督としての知識を生かして、土地を購入して自分自身で考えた間取りの建物を建てたいと思い、計画をスタートしました。

### こだわったところ...

【パッシブデザイン】建物に採り入れられる自然エネルギーを最大限に活かした設計を考えて、リビングには間仕切りを造らず、全開口サッシで風が通り抜けるように考えました。二階の部屋を南側にせり出すことで、真夏の太陽の日射を遮る事が出来ます。また冬の低い太陽の光を取り込めるようにハイサッシを採用した設計にしています。



ウッドデッキは娘のお気に入りの遊び場です。

全開口サッシにより、リビングとウッドデッキに一体感を持たせました。二階のバルコニーは雨が降っても大丈夫なように屋根付きにしました。

### 家族の安心のために

オススメ



学生時代に日本に来てから10年以上経ちますが、初めて経験した大きな地震の東日本大震災。大切な我が家と家族を地震から守るために考えた結果、制震ダンパーを採用しました。

『耐震構造』の建物に『制震ダンパー』を組み合わせることで、地震を怖がっていた奥さんも安心してれています。マイホームを考える人にお勧めします。

### 間取り紹介



【ひろびろ小屋裏収納】



《延床面積》 101.23㎡ (30.62坪)  
《敷地面積》 95.09㎡ (28.76坪)  
《家族構成》 ご夫婦+お嬢様  
《間取り》 3LDK+WIC+固定式階段小屋裏  
《竣工年月》 2013/12月

## 店舗併用二世帯住宅完成引渡し!

【仲良しご夫婦がお待ちしております。大和で人気のサイクルショップ】

長年、当社の近くでサイクルショップ<sup>®</sup>を営まれているS様。大和市の歩道拡張計画に伴い、店舗併用の住まいのお建て替えをさせていただきました。

限られた敷地を有効に活用するために、従来の2階建て店舗併用住宅から1階を店舗、2階・3階は3LDK+1LDKの3階建て二世帯住宅にしました。

店舗併用住宅や二世帯住宅をお考えの方にもご参考にしていただける間取りになっております。



(当社から大和駅寄り100mの場所です)

大和市S様邸  
《建物面積》  
1F 74.57㎡ (店舗)  
2F 76.66㎡ (住居)  
3F 67.53㎡ (住居)  
合計218.76㎡ (66.18坪)  
《敷地面積》  
119.07㎡ (36.02坪)  
《家族構成》  
お母様、ご夫婦、お嬢様

### 【ワンポイント解説】

都市の中心市街地や主要駅前、主要幹線道路沿いなどは、火災が発生した場合の被害を最小限に抑えるために、防火地域に指定されています。以前は鉄筋コンクリート造、鉄骨造などでしか耐火の建築物が建てられなかったのですが、今回のS様邸のように木造住宅(2×4・在来工法)で耐火建築物の建築が可能になりました。

メリットは他の工法に比べ、建築費を30%ほど抑える事が可能となります。一般の工務店では建築出来ない場合が多い耐火建築物、ご検討の際には当社の見積りと是非比較してみてください。

【技術力・提案力・価格に自信があります。】



## 建築中現場公開中!

★長期優良住宅★1.5階の書斎アリ

【アイデア満載、楽々収納の家をご覧ください】

7月19日～8月3日【建築中現場公開】 ※要予約  
8月23日～8月31日【完成現場公開】 ご連絡下さい。  
会場住所【綾瀬市寺尾釜田2-14-5】

### 見学会の見どころ

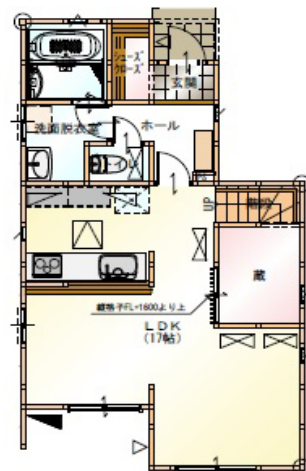
【シューズクローク】玄関横の約1帖のスペースは靴だけでなく、ベビーカーなども収納できます。

【蔵収納】約2.5帖の蔵収納は、収納は勿論のこと、ミニ図書館などの趣味部屋にもご利用いただけます。

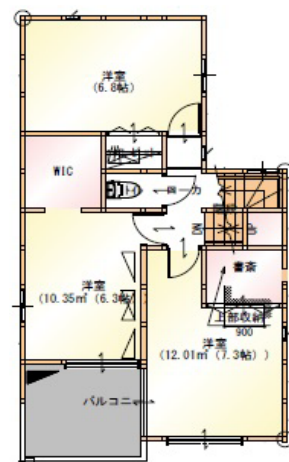
【書斎】階段途中から入れる約1.5帖の書斎は天井高2.1mの広さがあり、多目的な利用が可能です。秘密の隠れ家になります★

【8.2帖の小屋裏収納】固定式階段の小屋裏収納は天井高1.4mの高さがあり、季節物などを収納するのに重宝します。

その他プランニングの参考になるアイデアを詰め込んだ建物となっておりますので、この機会に是非ご覧ください。



【1階間取り】



【2階間取り】



【小屋裏収納】

綾瀬市寺尾釜田  
間取り: 3LDK  
建物面積  
: 1F 47.61㎡  
: 2F 51.09㎡  
: 合計 98.70㎡  
(29.86坪)  
: 小屋裏収納  
(8.2帖)

【ご予約は: 046-261-6101 まで】