

大和駅前銀座通り (駅より徒歩2分)
美味しいカレー屋さんOPENしました!

昨年11月下旬から12月の初旬まで、ネパール料理店の造作工事をお手伝いさせて頂きました。

何も無い18坪の空間に約3週間かけて施工させて頂き、無事12月中旬にOPENしました。

カウンターキッチンで、カレー、炭火窯で焼くナンをはじめ世界のビールなども楽しんでいただけます。近くにお越しの際には是非お立ち寄りくださいませ。



ホワイトとブラウンをベースにした落ち着いた感じのある店内になりました。



造作前は何も無いスケルトン状態でした。



店名：石月 (スシム)
 住所：大和南1-2-8 ニュー田中ビル2階 (大和駅前銀座通り) 1階はイタリア料理オランチョ様です
 営業時間：11:00~15:00 17:00~24:00
 ラストオーダーランチタイム 14:30
 ディナータイム 23:30
 定休日：無休

S様邸の建築工事が始まりました!

昨年11月28日いいお天気の中S様邸の地鎮祭を行いました。

12月上旬から基礎工事が始まり、今月10日に上棟を行う予定です。

S様は当社のホームページをみてご来社いただいたのが3年ほど前になります。当時より不動産投資を行っていらしたS様ですが現在お住まいのマンションが手狭になったことで土地を購入して建物を建築したいとのご相談をいただきました。

お子様の小学校の学区の都合もあり、なかなか条件に合うお土地が見つからずにいましたが、現在のお住まいから歩いて3分ほどの所に条件の合うお土地が売り出されご購入されました。



【地鎮祭にて...】

今年の春には竣工となりますので現在お住まいのマンションは賃貸住宅としてお貸しする予定です。

また、S様のお宅は収納がとても充実しておりますので、これから計画を立てられる方に参考にしていただけます。

完成現場見学会も予定しておりますので是非ご来場くださいませ。

注文住宅の場合は、間取りが決まるまでに時間が掛かることが多くありますので余裕を持って計画を進めていただきたいと思います。

消費税が10%になる前にマイホームへの計画を立ててみませんか?



《木村 幸美》

《安心・安全》で快適に!
住み続けるリフォームを!

お問合せはコチラです
電話：046-261-6101

年齢を重ねると、運動能力や感覚機能の低下など身体の機能には様々な変化が生じてきます。家庭内での事故死の状況を見ると、浴槽での溺死や転倒、階段からの転落などの事故が多く、住宅環境に大きな原因があるといえます。ですが事故を恐れて身体を動かさないと、さらに体力を低下させ、日常生活を楽しむこともできなくなってしまいます。住まいに不都合や不便を感じたら、住宅リフォームを考えてみませんか。JRCでは高齢化社会に向けて、いつまでも安心して住み続けることのできる空間をご提案いたします。皆様のニーズをお伺いし、的確なアドバイスができるよう心掛けています。

《トイレを広く快適に!》

【施工1~2日】

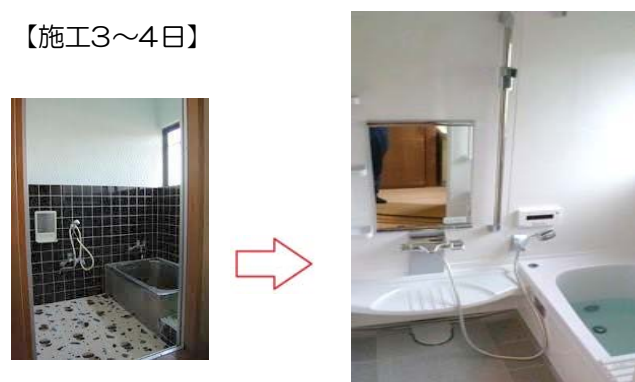


1. 便器交換
 2. 床材変更→フローリング
 3. 壁・天井の張替え
 4. 手すりの設置
- ※将来の為に写真のように扉をアコーディオンに変更する事も出来ます。

便座が低く立ち座りがしにくい狭いトイレでお悩みの方。トイレタイムも快適になる気持ちのよい空間へのご提案です。掃除もしやすい床材へ交換し、今後もし車いすになった場合でも使用できるように、開口部を広くし出入りや介助がしやすいトイレに。毎日何回も使う空間は大切です。

《ヒートショックを防ぐ暖かいお風呂!》

【施工3~4日】



1. システムバスへの交換 (壁、床、天井、浴槽、扉、シャワー水栓など全面交換)
2. 手すりの設置
3. 給湯器の交換

浴室は一日の疲れを癒し、心をリラックスさせてくれる重要な場所です。高齢者の方の家庭内事故で最も多いのが浴室での転倒や溺れるなどの重大な事故です。浴室・洗面所は汚れ、カビが発生しやすい場所でもあり、滑りやすくなってしまいうこともあります。そこで安全性、快適性が高く、高齢者や乳幼児、妊婦はもちろん、家族全員が安心して使える浴室をご提案いたします。

《段差解消や手すりの取り付け》

【施工1~2日】



1. フローリング張替え



1. 手すりの取付

室内の段差は、杖生活や足腰が不自由になった際に危険なものへと変わります。住み慣れていても思わずつまづいたり…。階段や玄関のように必要性がある段差では手すりによって移動の安全性を図り、床の段差は無くする事で安全性は高まります。手すりの取付位置や高さは、使う方の身長や腰の高さ、動作の傾向などを考慮します。