

～～JRCのショールームへいらして下さい！～～

【3階セミナールーム】



3階は多人数収容可能なセミナールームです。貸しホールとして公的な会議、ミーティングの場としてでも使用されています。私的な会合や集まり、カルチャールームとしてもご利用いただけます。

【2階ショールーム】



2階ショールームでは写真以外にも実物の耐震金物や家づくりの流れなどを紹介する写真パネルなどさまざまなアイテムが展示されています。いつでも見学可能です！

【大和のJRCビル&ショールーム】

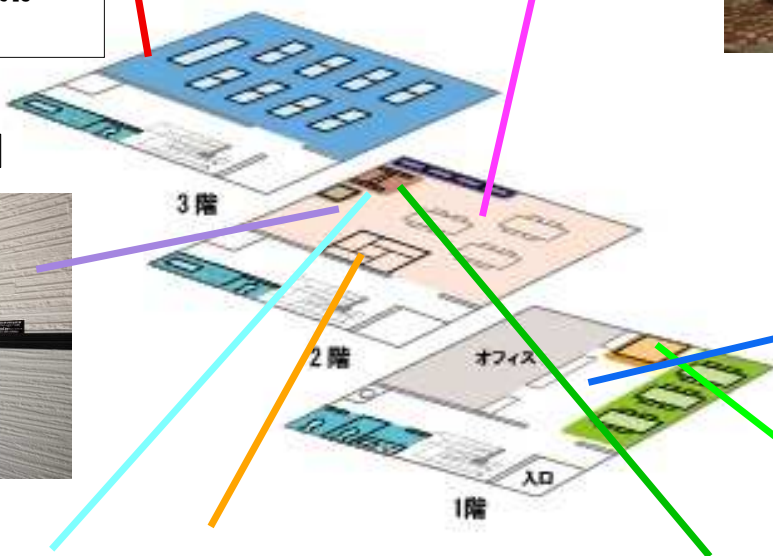


【1階打合せスペース】

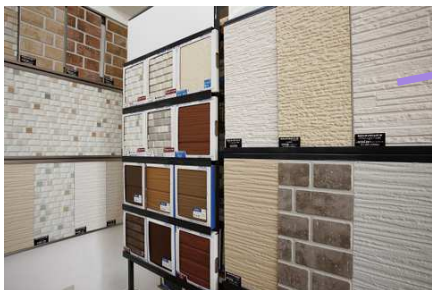


1階はお客様窓口と打合せスペース、事務所を兼ねています。カウンターでお気軽なお話から具体的な打合せまで対応可能です。キッズスペースが完備ですので、ご家族揃って遊びにいらして下さい！

【1階キッズスペース・カウンター】



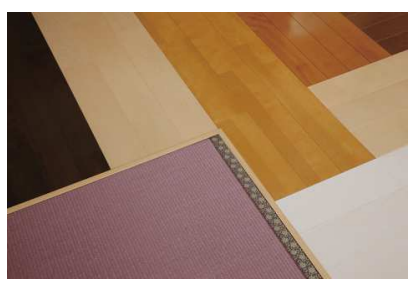
【2階外壁材コーナー】



【2階構造・接合部のコーナー】



【2階床材コーナー】

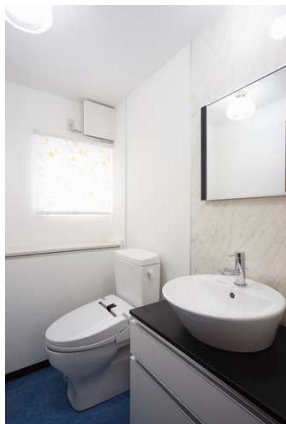
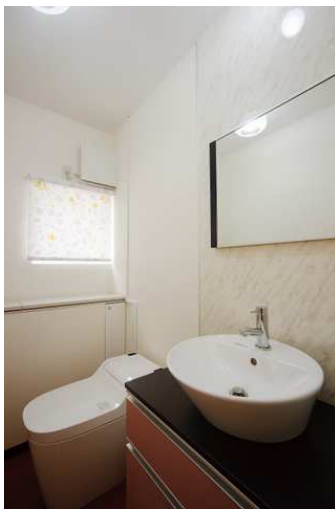


【2階断熱材サンプル】



【キッチンとトイレと洗面】

1、2、3階と各70坪には全部違うキッチン、トイレ、洗面台が設置してあります。また扉から窓まで、ビル全体が家づくりのための造りになっておりますので、いつでもご来社下さい。お待ちしております。



代表取締役
栗城 健

お金のプロとして、『お客様のライフプランを考えた家づくり』を第一に考えております。まずはお気軽にショールームにいらして下さい。お待ちしております。



《docomoショップ隣》

■電車でのアクセス
小田急江ノ島線・相鉄線「大和」駅。
相鉄口より徒歩6分

■駐車場
建物横に2台、
第2駐車場に
計8台ございます。
ご案内しますので
お声をお掛け下さい。

〒242-0017 大和市大和東3-9-3

046-261-6101 メール info@jrc6101.com
H P www.jrc6101.com