

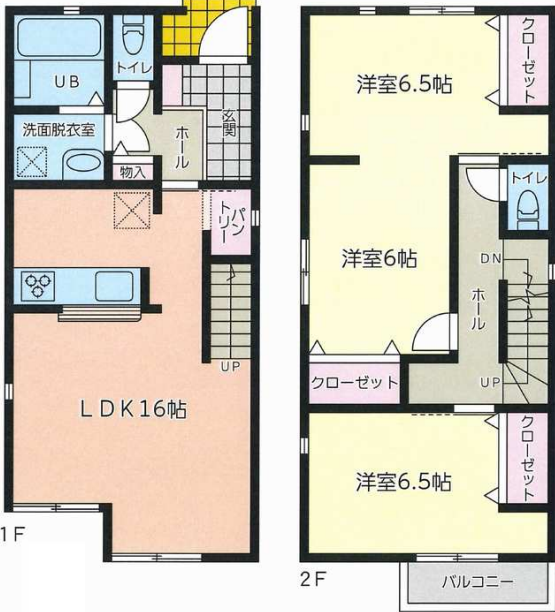
今週 土・日 曜日 オープンハウス

★綾瀬市寺尾釜田2丁目12-6付近
開催時間10:30~16:30

設計士事務所が造った 便利な空間がある新築住宅

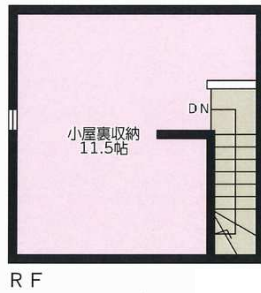
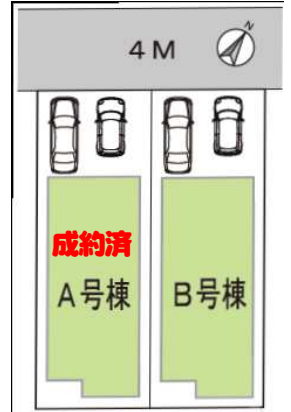
嬉しい駐車場2台分

お料理をしながら
リビングダイニングが
見渡せる対面キッチン



売主につき
仲介手数料不要!

エアコン、家具付の
注文住宅仕様



QRコードでHPへ
アクセスいただけます

- ☆断熱浴槽・節水トイレ
- ☆パントリー付きキッチン
- ☆換気乾燥暖房機付き浴室

全居室6帖以上で
収納もたっぷり

重い物の持ち運びも
固定式階段なら安心!
小屋裏収納は大容量の11.5帖

販売価格 **2,650**万円(税込)

頭金 **0**円で、マイホームを実現!

ボーナス払いなしで毎月の返済額が

68,440円

ボーナス払いなし、頭金0円、35年ローンで年0.470%(店頭金利2.475%から2.005%優遇)の場合

- ◎自社施工・販売につき、仲介手数料不要!
- ◎FPによる購入前住宅ローン相談無料!
- ◎年に一度、無料住宅点検実施!

交通/相鉄線・小田急線「海老名」駅バス21分「東名綾瀬」停歩2分
A号棟 土地面積:94.98㎡、建物面積:87.77㎡・建築確認No.第18UD12K建00760号
B号棟 土地面積:95.01㎡、建物面積:87.77㎡・建築確認No.第18UD12K建00789号



構造/木造2階建て 都市計画/市街化区域
用途地域/第1種中高層住居専用地域
地目/宅地 土地権利/所有権 引渡日/相談
設備/東京電力・公営水道・本下水・都市ガス

宅地建物取引業 神奈川県知事免許(9)14091号
建設業許可 神奈川県知事(般-27)第70016号
建築士事務所 二級神奈川県知事 第10397号

株式会社 **ジェー・オール・シー**
(併設) 株式会社 **ジェー・オール・シー** 二級建築士事務所



〒242-0017 神奈川県大和市大和東3-9-3
電話 046(261)6101(代表)
FAX 046(263)8060
URL https://jrc6101.com/

新築一戸建住宅

綾瀬市寺尾西3-2-11付近

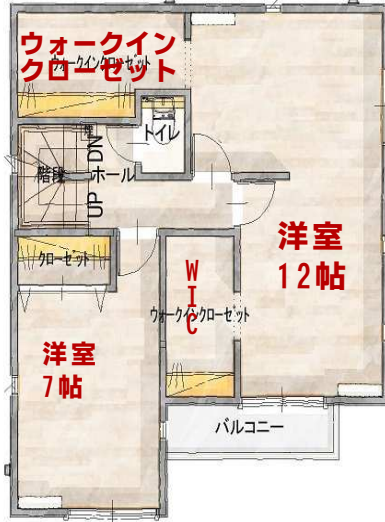
2,790 (税込) 万円

- 1帖分のシューズクロークには家に持ち込みたくないものも収納可能です



QRコードでHPへアクセスいただけます

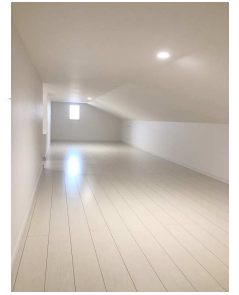
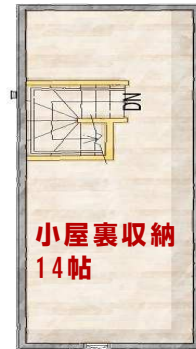
- 大型のウォークインクローゼットにはタンスも置けます
- 間仕切り工事をすれば各6帖になります



- リビングイン階段
- あると便利なパントリー
- お料理をしながらもLDKを見渡せる対面キッチン



ブラックの外壁とシルバーのサッシでスタイリッシュな外観



- 小屋裏は収納以外にも趣味のお部屋やお子様の秘密基地など楽しさ満載です！

毎月の住宅ローン返済額

72,056円

ボーナス払いなし、頭金0円、35年ローンで年0.470% (店頭金利2.475%から2.005%優遇)

◆地目：宅地◆都市計画：市街化区域◆用途地域：第1種中高層住居専用地域(準防火地域)
◆建ぺい率：60%◆容積率：200%
◆土地面積：89.64㎡◆建物面積：89.84㎡
◆設備：東京電力・公営水道・本下水

自社施工 × 自社販売

売主につき、仲介手数料無料!

JRCは住まいの「ワンストップショップ」

JRCでは、賃貸、売買、土地探し、建替え、リフォーム、保険、不動産投資など、トータルでサポートしております。独立、結婚、出産、介護、相続… ライフステージの変化にも対応します。

住まいの専門家集団 & 15年以上勤続している社員が多数

JRCでは、常に専門知識や技術の向上に努めており、家づくりに欠かせない資格者が多数在籍しております。専門家としての誇りと責任感を持ち、「最高のサービス」のご提供に献身的に取り組んでおります。

また、入れ替わりが激しいと言われる不動産・建築業界ですが、JRCは15年以上在籍している社員が多く、「購入後も安心してお付き合いができる」と、お客様からも大変喜ばれております。

おかげさまで35年



〒242-0017 神奈川県大和市大和東3-9-3

電話 046(261)6101 (代表)

FAX 046(263)8060

URL <https://jrc6101.com/>

宅地建物取引業 神奈川県知事免許(9)14091号

建設業許可 神奈川県知事(般-27)第70016号

株式会社 ジュー・アール・シー