

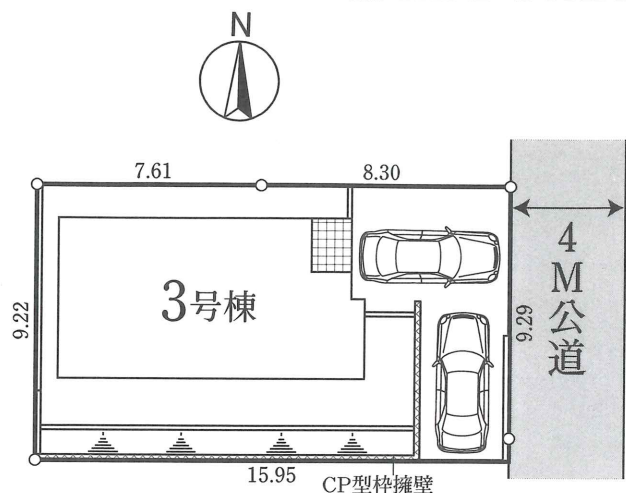


MIRASUMO

ミラスモ シリーズ

新築分譲住宅・全3棟 座間市広野台第2期
ZAMASHI HIRONODAI

LAND SCAPE



駐車2台可

白アリ5年保証	地盤20年保証	都市ガス			
24時間換気	トイレ2カ所	アルミ樹脂複合サッシ	TVモニター付インターフォン	浴室乾燥機	一坪UB
システムキッチン	ハンドソープ洗面台	閑静な住宅街	ベタ基礎	高断熱	

小田急小田原線
「小田急相模原駅」駅徒歩19分
小田急小田原線
「相武台前」駅徒歩20分
またはバス2分「北相武台」徒歩7分

初公開!

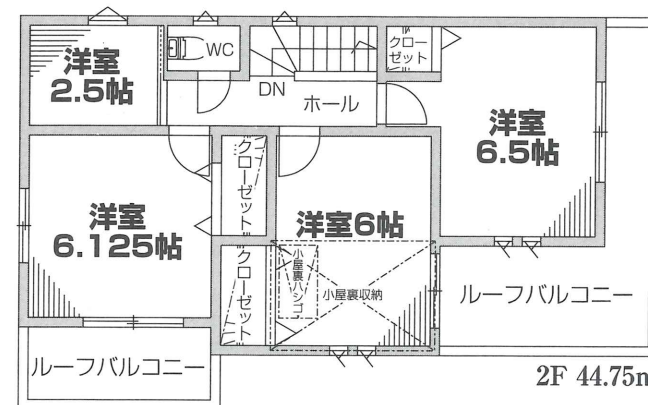
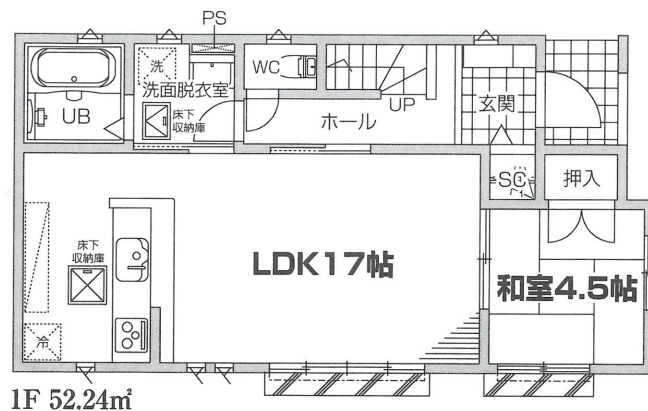
閑静な住宅街

No.3

土地面積 / 147.54㎡ (44.63坪)
建物面積 / 96.99㎡ (29.34坪)
建築確認番号 / 第21UDIT建01075号
令和3年6月4日



キッチン人造大理石 食洗機付き	ルーフ バルコニー付き
小屋裏収納有り	豊富な収納



販売価格 **3,480** (税込) 万円
グリーン住宅ポイント
対象物件

LIFE INFORMATION

- 相模野小学校.....約 450M(徒歩 6分)
- 相模中学校.....約1,500M(徒歩19分)
- 相武台中央幼稚園.....約 800M(徒歩10分)
- ダイエー.....約 450M(徒歩 6分)
- イオンモール座間.....約1,500M(徒歩19分)
- ケーヨーデイツー.....約 260M(徒歩 4分)
- ファミリーマート.....約 550M(徒歩 7分)
- クリエイトSD約 95M(徒歩 2分)
- 相武台病院.....約 650M(徒歩 9分)



【新築分譲住宅】物件概要

- 所在地 / 座間市広野台1-19-9
- 交通 / 小田急小田原線「小田急相模原」駅徒歩19分・「相武台前」駅徒歩20分またはバス2分「北相武台」徒歩7分
- 地目 / 宅地
- 用途地域 / 第1種住居地域
- 建物構造 / 木造サイディング貼スレート葺2階建
- 引渡し / 2021年12月中旬予定
- 土地権利 / 所有権
- 接道状況 / 東側4M公道
- 都市計画 / 市街化区域
- 建ぺい率 / 60%
- 完成 / 2021年11月中旬予定
- 全体棟数 / 全3区画
- 設備 / 公営水道・本下水・都市ガス
- 地域・地区 / 準防火地域
- 容積率 / 200%
- 現況 / 建築中

※地盤保証20年間 ※白蟻保証5年間
 ※すまい給付金利用可
 ※フラット35S、金利Aタイプ利用可!
 ご利用の場合は適合証明取得費用として165,000円(10%税込)が必要となります。
 ※カーテンレール・網戸・照明・TVアンテナ等は別途オプションになります。
 ※図面と現況が異なる場合は現況を優先いたします。
 ※グリーン住宅ポイントをご利用の場合は、販売証明書取得のため110,000円(10%税込)が必要となります。

(公社)全国宅地建物取引業保証協会会員 (公社)神奈川県宅地建物取引業協会会員
神奈川県知事免許(9)第14091号 大和市不動産業者協会加盟店

株式会社 ジェー・アール・シー

〒242-0017 大和市大和東3-9-3
☎ 046(261)6101 (代)
FAX 046(263)8060

水曜日定休
第1・3火曜日



【取引態様: 媒介】