

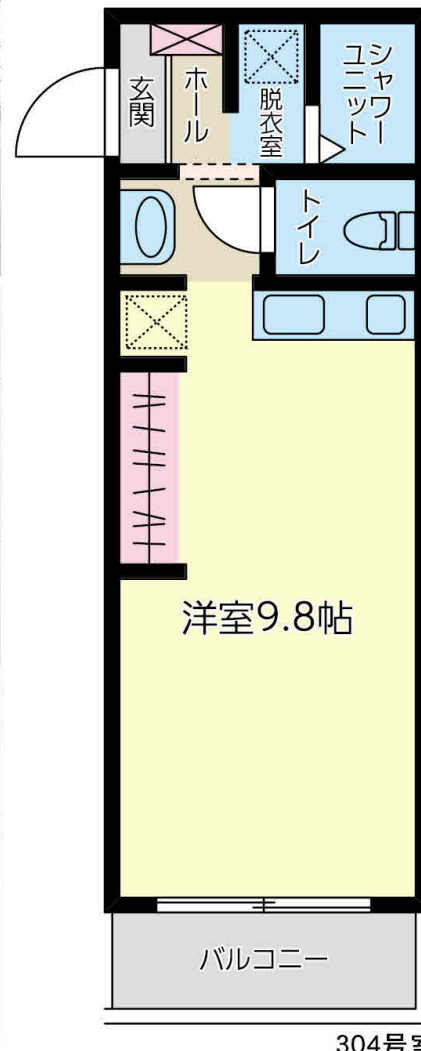
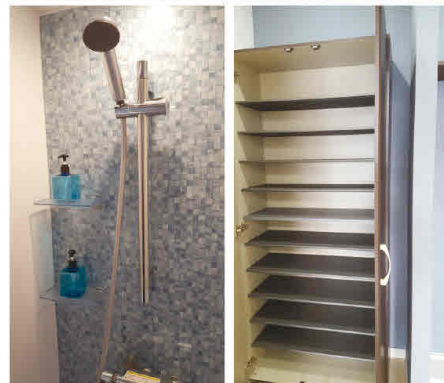
フルリフォーム済 投資マンション 約10帖の広いワンルーム

オーナーチェンジ
現在賃料45,000円で入居中です!
表面利回り9%! 年収54万円
平成29年10月に
室内フルリフォームしました
女性に優しいデザイン...!
女性が住み易い仕様になりました!

- ☆ウォシュレット付100年トイレ (LIXIL製アクアセラミック)
- ☆家具調洗面化粧台(シングルレバー水栓)
- ☆スタイリッシュなシャワールーム (パナソニック製モザイクデザイン)
- ☆オーブンクローゼット
- ☆大型玄関クローゼット
- ☆セキュリティ安心なオートロック
- ☆デザインクロスの内装
- ☆お手入れ簡単IHクッキングヒーター 卓上コンロ



小田急小田原線 「相武台前」駅徒歩5分



物件種目	売その他(区分)		
建物名	エトワール相武台		
最寄駅	相武台前		
価格	550 万円		
物件所在地	相模原市南区相武台1-12-15		
交通	小田急小田原線「相武台前」駅徒歩5分		
建物	構造・規模	鉄筋コンクリート造3階建3階部分	
	専有面積 (使用部分面積)	22.13㎡	
土地権利	所有権	用途地域	第1種住居地域
築年月	昭和60年3月	総戸数	51戸
管理形態	全部委託	施工会社	
管理費	8,400円	修積立金	6,390円
現況	賃貸中	引渡日	即
駐車場			
本体設備			
各戸設備			
備考	バルコニー面積: 2.7㎡ 管理方式: 巡回		

at home

不動産会社間専用図面

図面コード: 6110326E 物件番号 13231857-1

(公社)全国宅地建物取引業保証協会会員 (公社)神奈川県宅地建物取引業協会会員
 神奈川県知事免許(9)第14091号 大和市不動産業者協会加盟店

株式会社 ジェー・アール・シー

〒242-0017 大和市大和東3-9-3

☎ **046(261)6101** (代)

FAX **046(263)8060**

水曜日定休
第1・3火曜日

客付会社様へ

- 手数料: 分かれ
- 取引態様: 専任媒介
- 情報公開日: 31.4.1

物件所在

(神)

小田急線

相武台前