

新築 海老名門沢橋

3,980万円 (税込み) 売主につき 仲介手数料無料!

相模線 門沢橋駅 徒歩2分

土地面積 94.60㎡ 角地・ガレージハウス
 宅地 市街化区域 オール電化住宅
 第1種住居地域 耐震等級3
 (準防火地域区) フラット35S金利Bプラン利用可
 建ぺい率60% 容積率200% 駐車スペース2台駐車可能



生涯住居費を考えた家!



ZEH住宅は地球にも健康にも家計にも優しい住宅です。



車好きの秘密基地♪ ガレージハウス

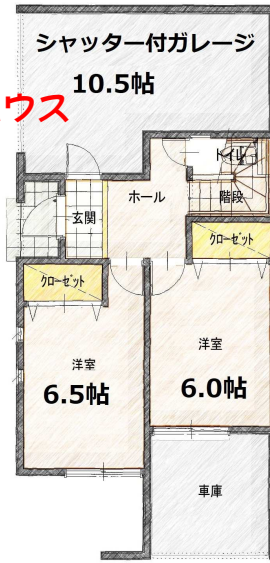
先進のIOT スマートハウス



もうすぐ着くから、スマホで…
 明かりをつけておこう。
 寒いからエアコンも!
 今日の光熱費は…



※イラストは実際の仕様とは異なります。



土地 下和泉

建築条件付

- ◎市営地下鉄「下飯田」徒歩18分
- ◎相模鉄線「ゆめが丘」駅徒歩22分
- ◎カースペース2台可 (車種によります)

1,350万円

横浜市泉区下和泉

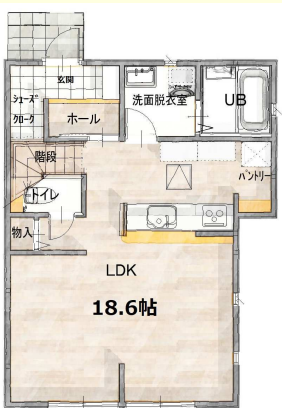
売主につき 仲介手数料無料!

土地面積 144.28㎡
 宅地 市街化区域
 第1種低層住居専用地域
 (防火指定なし 第1種高度地区)
 建ぺい率50% 容積率80%

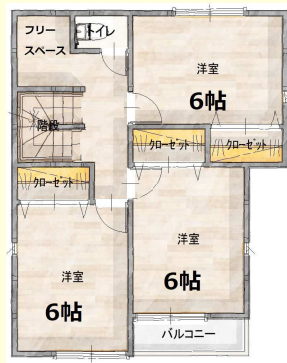
たっぷり収納のマイホームプランあります!



◎小屋裏収納は10.5帖



※参考プラン



※参考イメージ



◎キッチンパントリーは奥様に大人気



◎あると便利な玄関の収納