

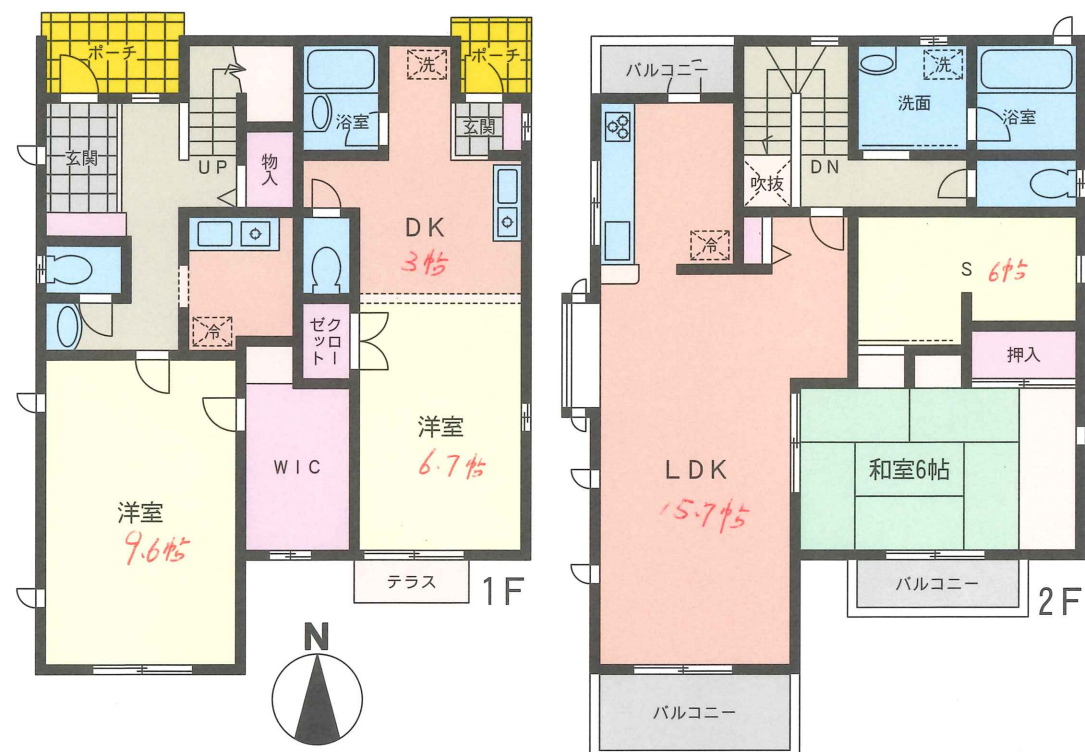
オーナーチェンジ 2世帯戸建 大上テラスハウス

相鉄線

さがみ野駅徒歩14分
価格3,180万円(税込)

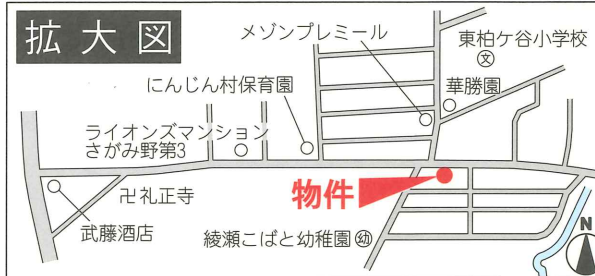
- ☆土地面積46坪超えの広々な敷地で
駐車場最大4台駐車可能
- ☆建物は1DK×1世帯2LDK+S+
キッチン×1世帯の2世帯住宅です
- ☆三井ホーム施工で築19年の建物
- ☆2駅利用でき駅まで平坦な徒歩圏内
- ☆医・学・商整った入居者が決まりやすい
立地の物件です。
- ☆建築当時の資料もあります。

《レントロール表》	満室時利廻 5.47%
	年収1,740,000円
1DK	賃料45,000円にて賃貸中
	平成30年5月から令和2年5月
2SLDK	賃料100,000円にて賃貸中
	平成31年3月から令和3年3月



所在地/綾瀬市大上9-18-7 土地面積/154.72m²(46.80坪)
 構造規模/木造スレート葺2階建 建物面積/延べ132.07m² 1階65.83m² 2階66.24m²
 土地権利/所有権 地目/宅地 都市計画/市街化区域 用途地域/第1種住居地域
 建ぺい率/60% 容積率/200% 築年月/平成10年9月 駐車場/有 現況/賃貸中
 引渡日/即時 建築確認番号/第H10認建厚土000211号 平成10年5月19日取得
 接道状況/北側(公道)4mに接道・南側(公道)4mに接道(建築基準法第42条1項1号道路)
 設備/公営水道・公共下水(汚水・雑排水)・都市ガス・東京電力・浸透式(雨水)
 備考/種類:居宅 ※現況有姿にて引き渡し

- 入居者が決まりやすい周辺環境
- こばと幼稚園 徒歩2分
 - 北の台小学校 徒歩4分
 - 北の台中学校 徒歩11分
 - セブンイレブン 徒歩7分
 - フードワン綾瀬 徒歩12分
 - スーパーマルエツ 徒歩7分



at home

不動産会社間専用図面

図面コード: 2111016E 物件番号 13901048-1

(公社)全国宅地建物取引業保証協会会員 (公社)神奈川県宅地建物取引業協会会員
 神奈川県知事免許(9)第14091号 大和市不動産業者協会加盟店

株式会社 ジェー・アール・シー

〒242-0017 大和市大和東3-9-3

☎ 046(261)6101 (代)

FAX 046(263)8060

水曜日定休
第1・3火曜日

客付会社様へ

- 手数料:3%
- 取引態様:売主
- 情報公開日:

物件所在

(神)

相鉄線

さがみ野