

# 建築条件なし 売地

## ライフインフォメーション

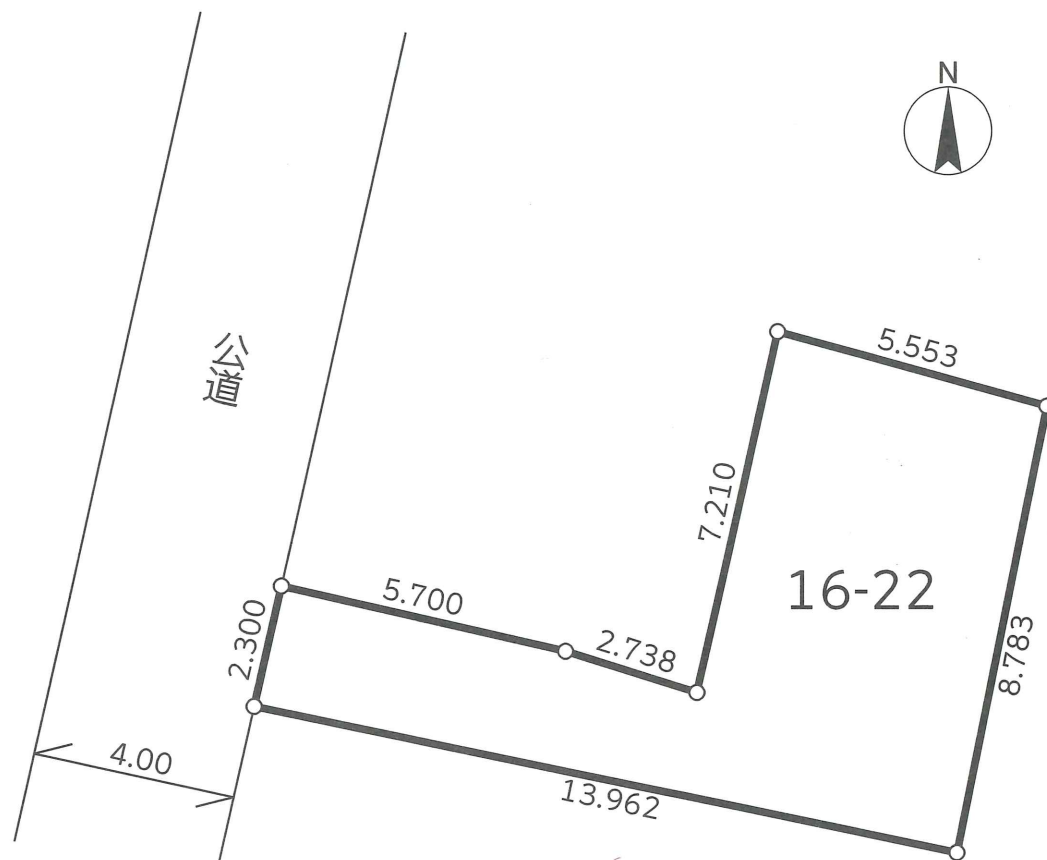
- クリエイト……………徒歩1分
- セブンイレブン……………徒歩1分
- ライズモール綾瀬……………徒歩18分
- スーパーいなげや……………徒歩13分



◎2駅利用可、小田急江ノ島線  
「高座渋谷」駅徒歩14分、「桜ヶ丘」駅徒歩15分  
◎建築条件なし、お好みのハウスメーカーで  
建築できます。

## [学区]

- ・下福田小学校……………徒歩10分
- ・下福田中学校……………徒歩20分
- ・渋谷保育園……………徒歩6分



物件種目	<b>売地</b>		
最適用途	住宅用地		
最寄駅	高座渋谷		
土地面積	69.00m <sup>2</sup>	ほかに私道面積	
価格	<b>1,200万円</b>	坪単価	
物件所在地	大和市代官4-16-22		
交通	小田急江ノ島線「高座渋谷」駅徒歩14分 小田急江ノ島線「桜ヶ丘」駅徒歩15分		
土地権利	所有権	地目	宅地
都市計画	市街化区域	用途地域	準工業地域
建ぺい率	60%	容積率	200%
他の法令上の制限	航空法 文化財保護法		
地勢	平坦		
引渡条件			
現況	古家あり	引渡日	相談
接道状況(角地・間口)	西側4.0m公道、接面2.3m		
設備	電気・水道・都市ガス		
備考			

at home

不動産会社間専用図面

図面コード：6110518 物件番号 13650625-1

(公社)全国宅地建物取引業保証協会会員 (公社)神奈川県宅地建物取引業協会会員  
神奈川県知事免許(9)第14091号 大和市不動産業者協力会加盟店

**株式会社 ジェー・オール・シー**

〒242-0017 大和市大和東3-9-3

☎046(261)6101(代)

FAX 046(263)8060

水曜日定休  
第1・3火曜日

客付会社様へ

広告掲載可要連絡

- 手数料:分かれ
- 取引態様:専任媒介
- 情報公開日:2021.5.28